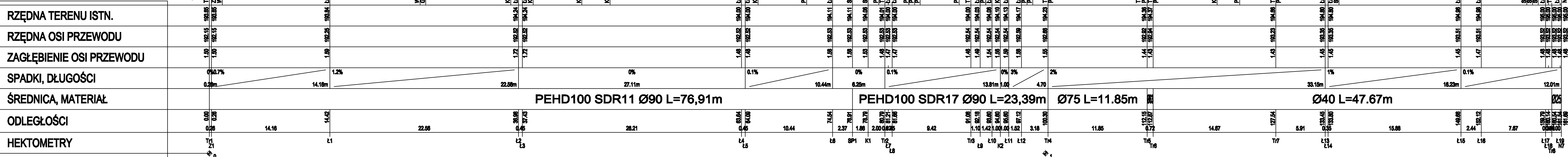


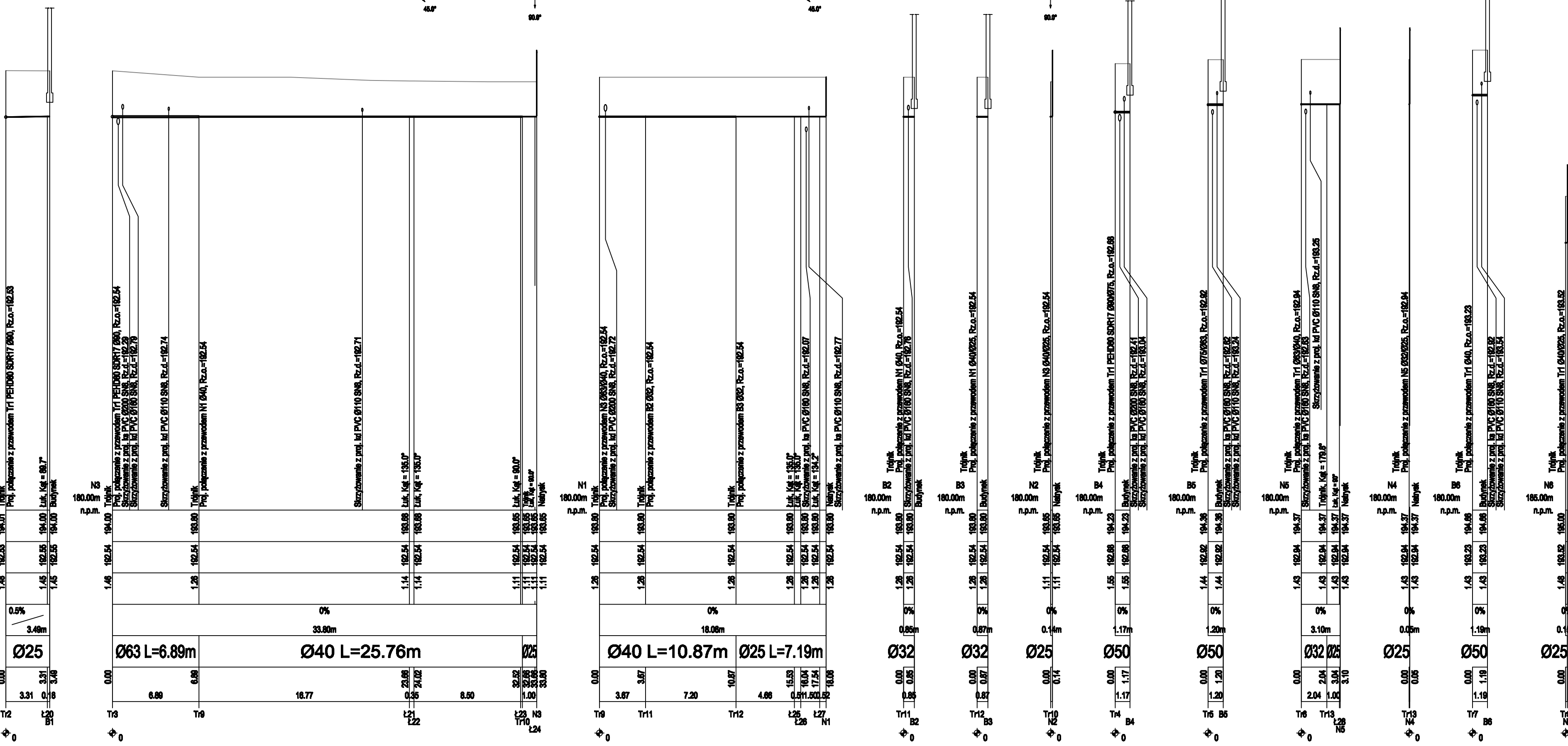
OZNACZENIE PROFILU:
POZIOM PORÓWNAWCZY



Uwaga:

1. Przyłącze wodociągowe wykonać z rur PE100 SDR11

2. Zewnętrzną instalację wodociągową wykonać z rur PE100 SDR17



Wzrostki prawa zastrzeżone, zgodnie z prawem o ochronie danych osobowych i zgodnie z tymi przepisami, które mają zastosowanie do wyodrębnienia danych osobowych.			
GMINA RADOMYŚL WIELKI ul. Rynek 32, 39-310 Radomyśl Wielki			
Projekt: Budowa infrastruktury sportowej i rekreacyjnej w Radomyślu Wielkim o koszyki zewnętrzne wraz z zapleciami oraz infrastrukturą techniczną (boiska, siłownia, parkingi, instalacje zewnętrzne) i wewnętrzne, hala architektura, budownictwo komunalne na działkach nr 136 i 138, obręb 0072, jednostka ewidencyjna Miasto Radomyśl Wielki.			
Wykonawca:	Architekt - Sebastian Kulik ul. Górka 1a 43-300 Bielsko Biala		
Projektant:	mgr inż. Jacek Milek	Numer uprawnień:	POK0112POO08
Sprowadzający:		Numer uprawnień:	
Zespół robót:	inż. Anna Nowak		
Stan: PROJEKT TECHNICZNO - WYKONAWCZY			
Strona:	SANTARNA	Data:	XII 2021 r.
Nazwa rysunku:	PROFIL PODŁUŻNY WODOCIĄGU		
		Skala:	1:100/250
		Numer rysunku:	IZ-2
		Strona:	